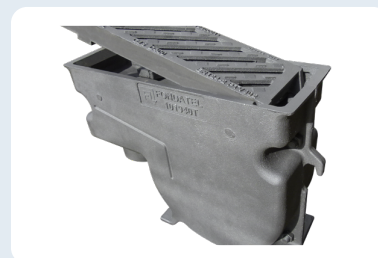


Avaloirs de voirie en fonte

Fonte ductile (EN-GJS, nodulaire) · avaloir de voirie · classe D400 · EN 124



DESCRIPTION

Avaloirs de voirie en fonte ductile (EN-GJS) pour l'évacuation des eaux de surface le long de la chaussée et du trottoir, en classe de charge D400 selon EN 124 (chaussée, trafic lourd (40 t)), certifiés BENOR/COPRO. Le tableau indique par référence l'exécution et la dimension.

MATÉRIAU

Fonte ductile (EN-GJS, nodulaire)

CLASSE DE CHARGE

D400 (EN 124)

CERTIFICATION

BENOR / COPRO

APPLICATION

chaussée, trafic lourd (40 t)

DONNÉES TECHNIQUES

Caractéristique	Valeur
Matériau	Fonte ductile (EN-GJS, nodulaire)
Classe de charge	D400 (EN 124)
Norme	EN 124
Type	Avaloir de voirie
Certification	BENOR / COPRO

APPLICATIONS

- Évacuation des eaux de surface en voirie
- Avaloirs en chaussée et trottoir
- Exécutions à grille et entrée latérale

TABLEAU DES DIMENSIONS PAR RÉFÉRENCE

Référence	Exécution / dimension (mm)
A28-PSB	Vlakke schuine spijlen, br 190 / uitg 125 (BENOR)
AQUAVA	Frame met versterking, VO 775×322 mm, H 78 mm (COPRO)
B20	VO 350×420 mm (COPRO)
B30	VO 570×230 mm, H 205 mm (COPRO)
B9	VO 440×265 mm, H 220 mm (COPRO)

Sous réserve d'erreurs. Cette fiche technique a été établie à l'aide de l'intelligence artificielle (IA).

